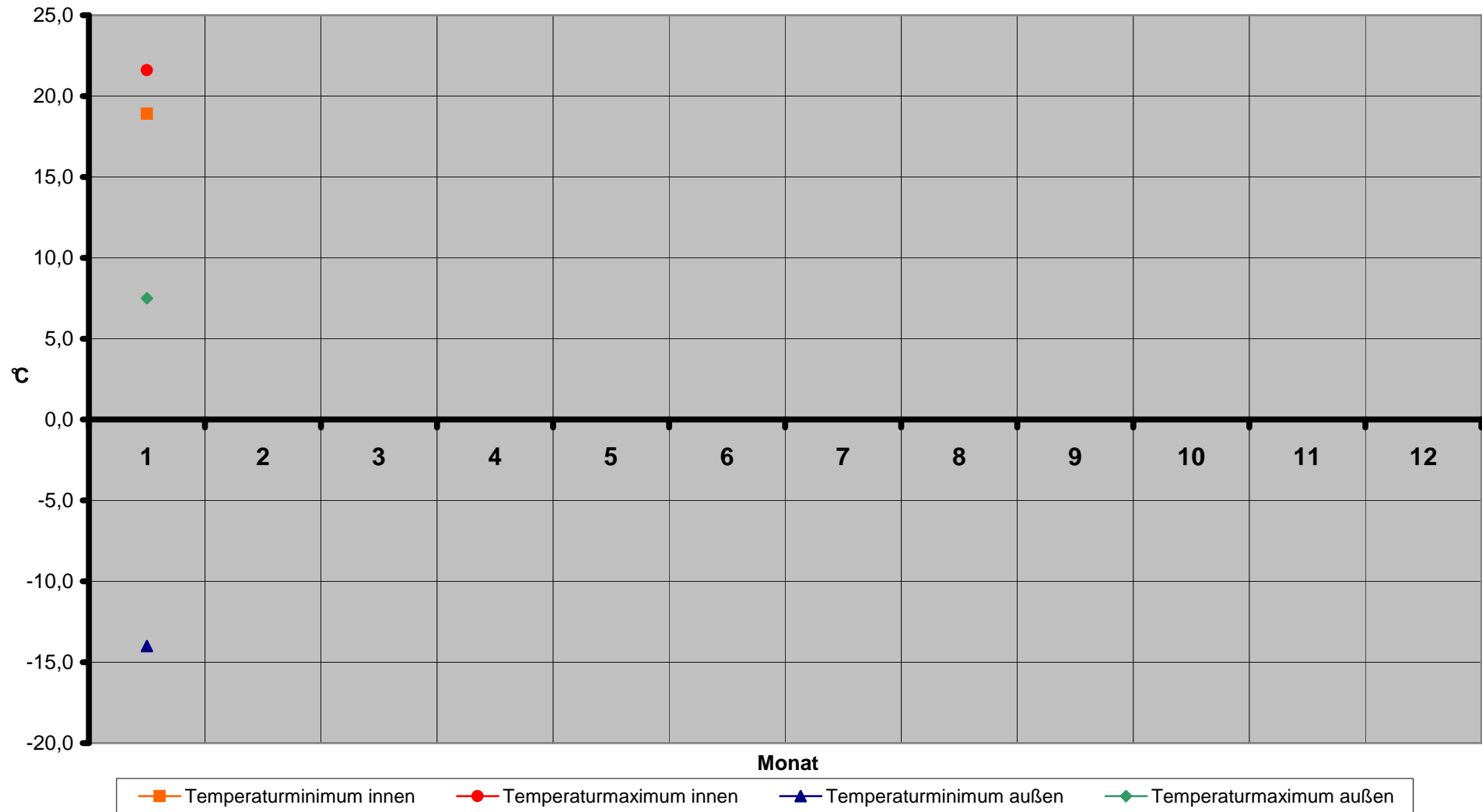
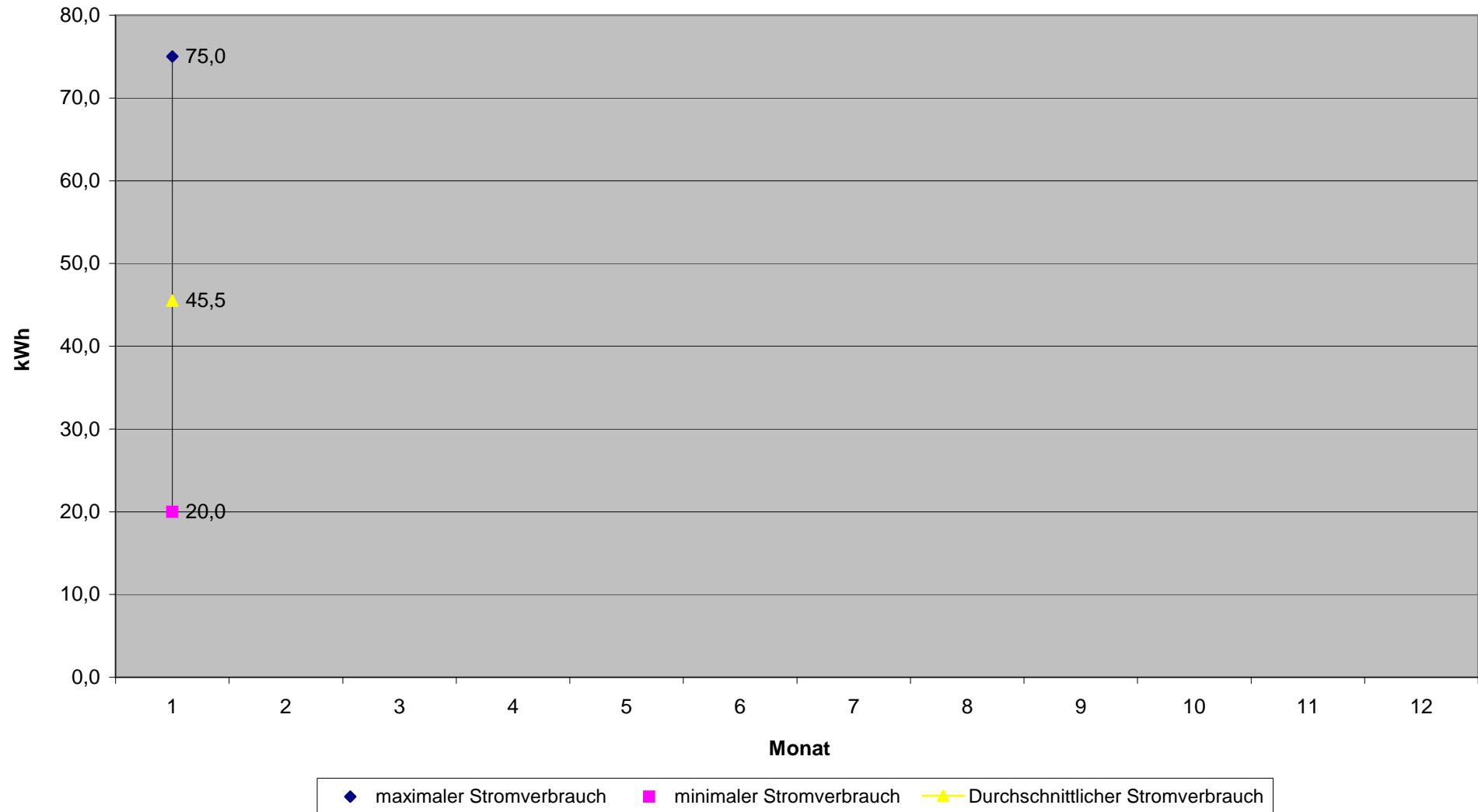


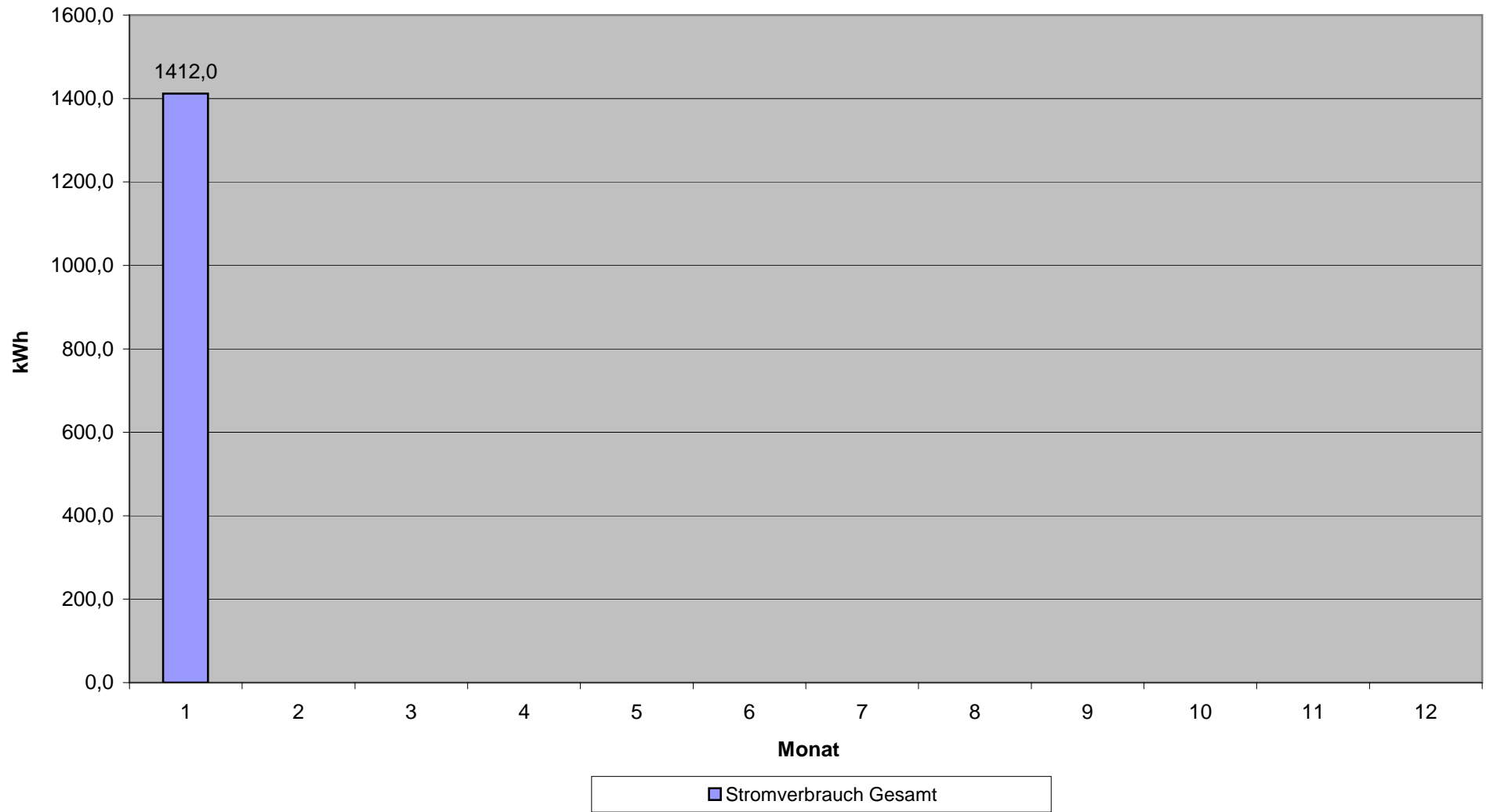
## Minimale und maximale Innen- und Außentemperaturen 2009 im Jahresüberblick



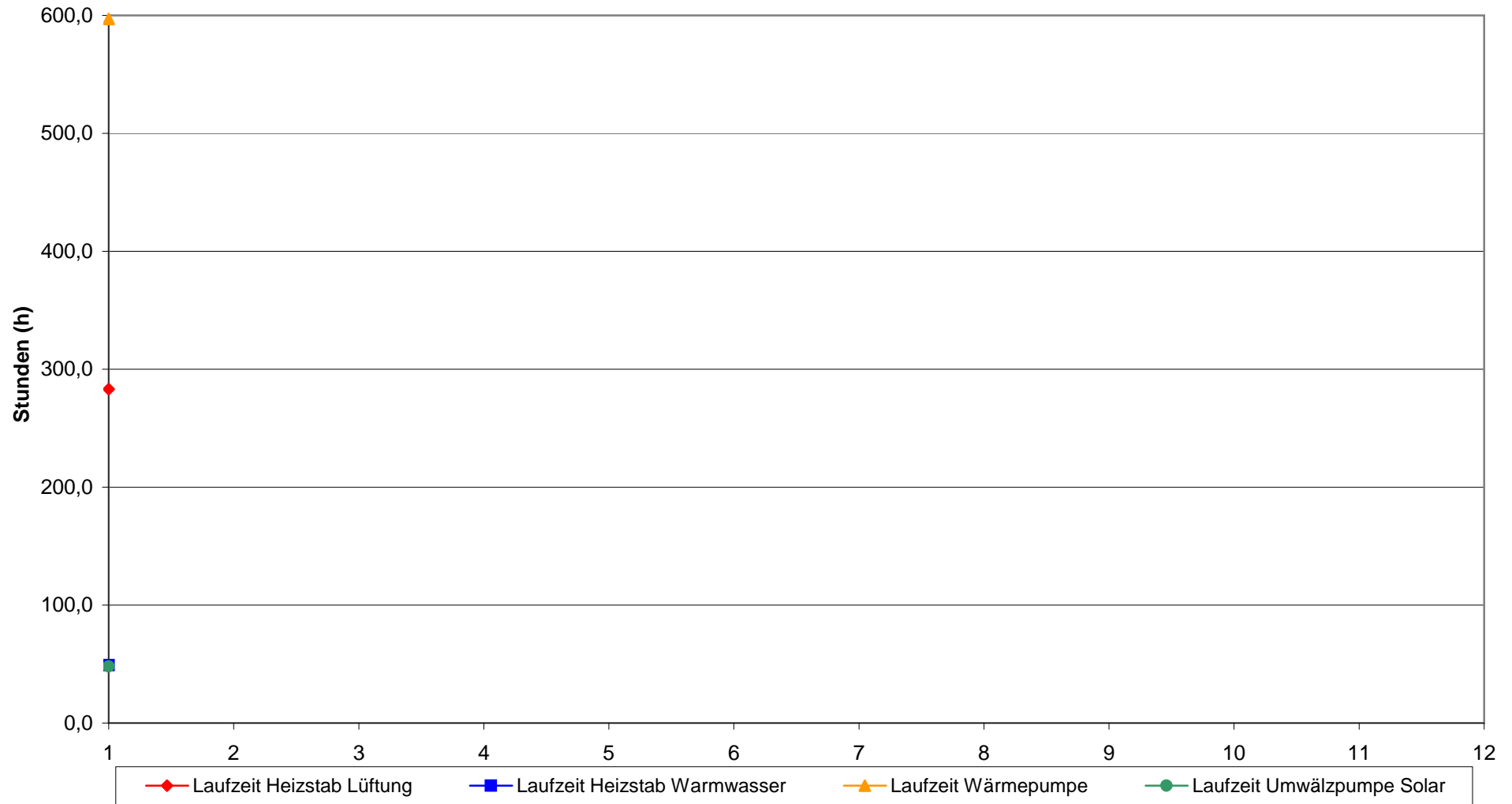
## Minima und Maxima der täglich verbrauchten Strommenge 2009



### Gesamtstromverbrauch (kWh) 2009



## Gesamtlaufzeiten Wärmepumpen, Solar und Heizstäbe 2009



## Minimale und maximale Innen- und Außentemperaturen im Jahresüberblick 2009

